

### Výrobca:

Europanel Sp. z o.o.  
ul. Inflancka 5/81, 00-189 Warszawa  
Polsko  
www.europanel.pl

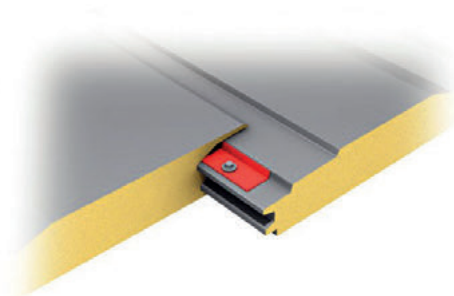
### Prodej Česká Republika:

Sinex Partner s.r.o.  
Zahrádníčkova 1125/16  
15000 Praha 5 - Košíře  
Česká Republika

telefon: +420 727 804 072  
e-mail: kontakt@sinex.cz

## PolTherma DS

### ◀ PANEL STĚNOVÝ SE SKRYTÝM SPOJEM



- obložení budovy zbavené jakýchkoli viditelných spojů
- varianta FLEXI: vnitřní tenkostěnný plech FeZn nebo Laminát

#### Využití:

obchodní centra, průmyslové objekty, haly, skladové prostory, logistická centra, zemědělství, renovace budov.

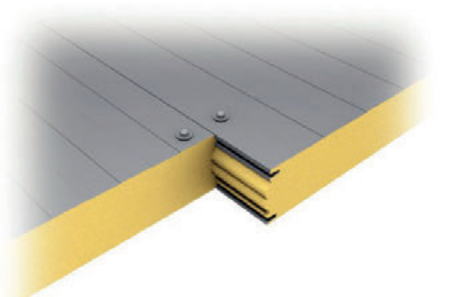
#### Technická charakteristika:

- šířka modulu: 1025 mm
- délka:
  - 2800-13500 mm při tloušťce 50 mm
  - 2800-18500 mm pro ostatní tloušťky
- vnější profilace: S, MK500
- vnitřní profilace: L

Tloušťka [mm]	Součinitel prostupu tepla U [W/(m²K)]	Hmotnost panelu [kg/m²]
50	0,58	11,1
60	0,46	11,5
80	0,32	12,3
100	0,25	13,0
120	0,20	13,8
160	0,15	15,3

## PolTherma TS

### ◀ STĚNOVÝ PANEL PIR S VIDITELNÝM SPOJEM



- vysoká tuhost a pevnost
- požární odolnost EI15, EI30 panelů (tloušťka 100 a 200 mm)

**Využití:** obchodní centra, průmyslové objekty, haly, skladové prostory, logistická centra, zemědělství.

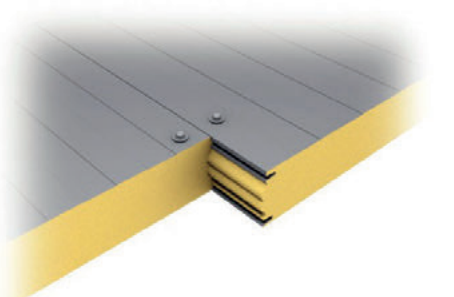
#### Technická charakteristika:

- šířka modulu: 1100 mm
- délka:
  - 2800-13500 mm při tloušťce 40 mm
  - 2300-18500 mm při tloušťce 60 mm
  - 2100-18500 mm pro ostatní tloušťky
- vnější profilace: M, L, MK550
- vnitřní profilace: L

Tloušťka [mm]	Součinitel prostupu tepla U [W/(m²K)]	Hmotnost panelu [kg/m²]
40	0,62	10,4
60	0,39	11,2
80	0,29	11,9
100	0,23	12,7
120	0,19	13,4
160	0,14	15,1
200	0,11	16,5

## PolTherma CS

### ◀ STĚNOVÉ PANELE PIR



- speciální stěnový panel používaný v chladírenství
- závěsné stropy
- **novinka! Nabídka zaplaveného spoje = 100% těsnost**

**Využití:** skladování ovoce a zeleniny, mrazírny, chladírny, sklady masa, jatka

#### Technická charakteristika:

- šířka modulu: 1100 mm
- délka: 2100-18500 mm pro všechny tloušťky
- vnější profilace: L, M, MK550
- vnitřní profilace: L

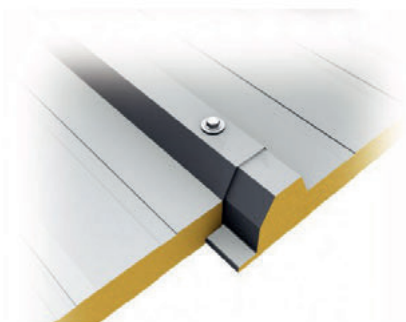
Tloušťka [mm]	Součinitel prostupu tepla U [W/(m²K)]	Hmotnost panelu [kg/m²]
120	0,18	13,4
160	0,14	14,9
200	0,11	16,5

## PolDeck BD



Tloušťka [mm]	Součinitel prostupu tepla U [W/(m²K)]	Hmotnost panelu [kg/m²]
80 / 105	0,39	11,0
100 / 125	0,29	11,8
120 / 145	0,23	12,6

## PolDeck TD/MD



Tloušťka [mm]	Součinitel prostupu tepla U [W/(m²K)]		Hmotnost panelu [kg/m²]	
	TD	MD	TD	MD
40/75	0,56	0,70	10,7	6,47
60/95	0,37	0,47	11,5	7,23
80/115	0,28	0,33	12,3	7,98
100/135	0,22	0,26	13,0	8,74
120/155	0,19	0,21	13,8	9,50
145/180*	0,15	-	14,8	-
165/200*	0,13	-	15,6	-

\* PolDeck TD

## NOVINKA! STŘEŠNÍ PANEL PUR

- inovovaná forma střešní krytiny
- vynikající izolační vlastnosti a pevnost v tlaku
- rychlá montáž na dřevěné, ocelové a betonové konstrukce
- AGRO využití: přídavná vrstva na odvod kondenzátu

**Využití:** všude tam, kde je střešní konstrukce viditelná, je důležitý architektonický faktor.

### Technická charakteristika:

- šířka modulu: 1100 mm
- délka: 2640-11880 mm pro všechny tloušťky

## STŘEŠNÍ PANEL PUR/PIR

- TD má univerzální charakter, jeho využití je všestranné
- požární odolnost REI 30 pro jádro PIR (tloušťky 100/135–165/200 mm)
- MD je panel s vnitřní povrchovou úpravou z laminátu, který je omyvatelný tlakovou vodou

**Využití AGRO:** přídavná vrstva na odvod kondenzátu

**Využití OVERLAPPINGU:** proříznutí vnitřního obložení a jádra

**Využití MD:** sklady ovoce a zeleniny, chlévy, kravíny, drůbežárny, ostatní objekty s obsahem amoniaku ve vzduchu.

### Technická charakteristika:

- šířka modulu: TD 1065 mm MD 1060 mm
- délka: TD: 2800-14000 mm pro tloušťku 40 mm 2300-18500 mm pro tloušťku 60 mm 2100-18500 mm pro ostatní tloušťky MD: 2800-14000 mm pro tloušťku 40 mm 2100-14000 mm pro ostatní tloušťky

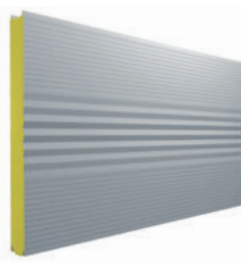
## PROFILY



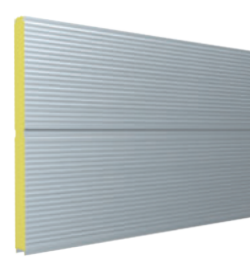
PolTherma DS  
S



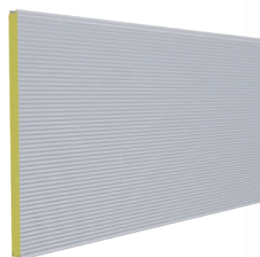
PolTherma DS  
MK500



PolTherma TS/CS  
MSW



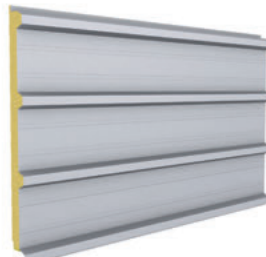
PolTherma TS/CS  
MK550



PolTherma TS/CS  
M



PolTherma TS/CS  
L



PolDeck TD/MD  
T



PolDeck BD